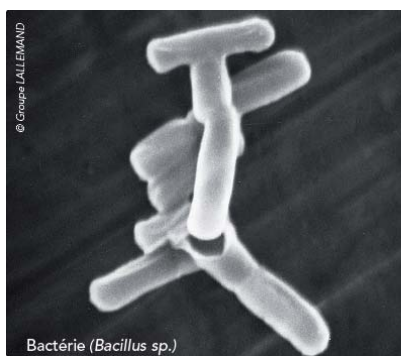


# Vitalnova® Energyl (granulé)

Symbiose bactérienne



Bactérie (*Bacillus sp.*)



Levures (LYCC6420).

Produits  
conformes aux exigences du plan  
**écophyto 2018** 

## Information produit

Energyl est un stimulateur de vie contenant la bactérie *Bacillus amyloliquefaciens* IT 45 (AMM n°1100014) et *Saccharomyces cerevisiae* – souche LYCC6420 levure sélectionnée (AMM n°1100009).

Les bactéries *Bacillus amyloliquefaciens* IT 45 colonisent les racines et stimulent la production de radicelles. Cette bactérie solubilise en même temps le phosphore du sol le rendant ainsi bio-disponible.

Les levures *Saccharomyces cerevisiae* LYCC6420 vont stimuler la microflore du sol, améliorant ainsi les processus de minéralisation et d'humification des matières organiques. Elles permettent d'augmenter considérablement la population de champignons et de bactéries du sol. La production de biomasse est améliorée.

### Composition

ENGRAIS AVEC ADDITIF AGRONOMIQUE NF U 44-204  
AMENDEMENT MINERAL BASIQUE ENGRAIS NF U 44-203

Amendement calcaire et dolomie et gypse avec préparations microbiennes  
- *Saccharomyces cerevisiae* – souche LYCC6420 – souche sélectionnée du groupe LALLEMAND. : 1,2 % soit 12 kg/ tonne. AMM N° 1100009 (BIORÉVEIL®)  
- *Bacillus amyloliquefaciens* souche IT45: 2.10<sup>9</sup> ufc/Kg. AMM N°1110014 (RHIZOCELL®)

7,0 % d'Oxyde de magnésium (MgO) total

12,0 % d'Anhydride sulfurique (SO<sub>3</sub>) total dont 3,0 % soluble dans l'eau  
Valeur Neutralisante : 35

**Utilisable en agriculture biologique conformément au règlement CE 834/2007**

### Caractéristiques produit

#### Formulation granulé 2-4 mm

Sac: 25 kg

Dose: **Utilisation sur gazon** : 400 kg/ha (en sortie d'hiver et à l'automne)

**Plantations annuelles, biennuelles, vivaces...** : 80 g/m<sup>2</sup>

**Plantations arbustes et arbres** : 40 à 60 g/ sujet

**Rosiers** : 25 g/ sujet

### Avantages produit

- Stimulation de la microflore du sol permettant la minéralisation et l'humification des matières organiques
- Amélioration de la structure du sol.
- Réduction du feutre en surface
- Augmentation et dynamisation du système racinaire

**gazoneo.fr**

SARL GAZONEO 52 rue Pasteur 59490 Somain – Tél. 06 52 92 49 53  
contact@gazoneo.fr – SIRET : 830 838 041 00010 au capital de 16580€

## Utilisation

| Golf | Terrain de sports | Plantations Arbres et arbustes | Plantes à massifs | Gazons d'agrément |
|------|-------------------|--------------------------------|-------------------|-------------------|
| ✓✓✓  | ✓✓✓               | ✓✓✓                            | ✓✓✓               | ✓                 |

## Période d'utilisation recommandée

|   |   |   |   |   |   |   |   |   |   |   |   |
|---|---|---|---|---|---|---|---|---|---|---|---|
| J | F | M | A | M | J | J | A | S | O | N | D |
|---|---|---|---|---|---|---|---|---|---|---|---|

## Conseils d'utilisation

Il est recommandé d'utiliser Vitalnova Energyl :

- Lors des travaux d'aération, de décompactage ...ou en incorporation.
- Dès que la température du sol avoisine les 10°C
- Appliquer dans des conditions de sols humides ou faire un arrosage après l'application.

## Stockage

Peut être conservé 20 mois dans son emballage d'origine dans un endroit frais. Refermer soigneusement les sacs entamés. Ne pas exposer au gel et aux températures supérieures à 35°C.

Tenir à l'écart des produits alimentaires, des boissons et des aliments pour animaux.

## Santé & Sécurité

Fiche de données de sécurité disponible sur [www.quickfds.com](http://www.quickfds.com) et sur [www.icl-sf.fr](http://www.icl-sf.fr)

## La gamme des Stimulateurs de vie d'ICL Specialty Fertilizers

| Produit                 | Action   | Période d'utilisation recommandée |   |   |   |   |   |   |   |   |   |   |   |
|-------------------------|--|-----------------------------------|---|---|---|---|---|---|---|---|---|---|---|
| Vitalnova Blade         | Amélioration de l'enracinement                   | J                                 | F | M | A | M | J | J | A | S | O | N | D |
| Vitalnova Energyl GR    | Améliorateur de sol, stimulation racinaire.      | J                                 | F | M | A | M | J | J | A | S | O | N | D |
| Vitalnova ProBioGreen   | Améliore la disponibilité des éléments nutritifs | J                                 | F | M | A | M | J | J | A | S | O | N | D |
| Vitalnova Rhizocell     | Améliore l'enracinement des plantes              | J                                 | F | M | A | M | J | J | A | S | O | N | D |
| Vitalnova MYC4000       | Mycorhization                                    | J                                 | F | M | A | M | J | J | A | S | O | N | D |
| Sportsmaster WSF Seamax | Stimulateur de croissance                        | J                                 | F | M | A | M | J | J | A | S | O | N | D |
| Vitalnova Ecofens       | Résistance aux stress                            | J                                 | F | M | A | M | J | J | A | S | O | N | D |

### SARL GAZONEO

52 rue Pasteur

59490 Somain

Tel. : +33 (0)6 52 92 49 53

E-mail : [contact@gazoneo.fr](mailto:contact@gazoneo.fr) – Internet: [www.gazoneo.fr](http://www.gazoneo.fr)



**gazOneo**